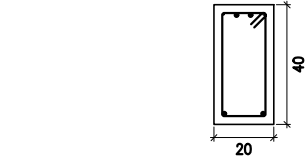
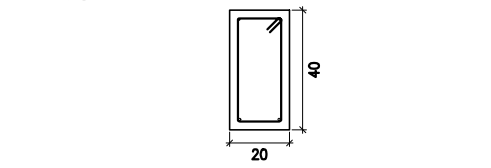


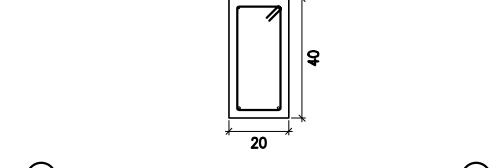
V 11



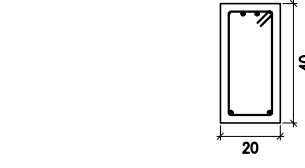
V 13



V 14

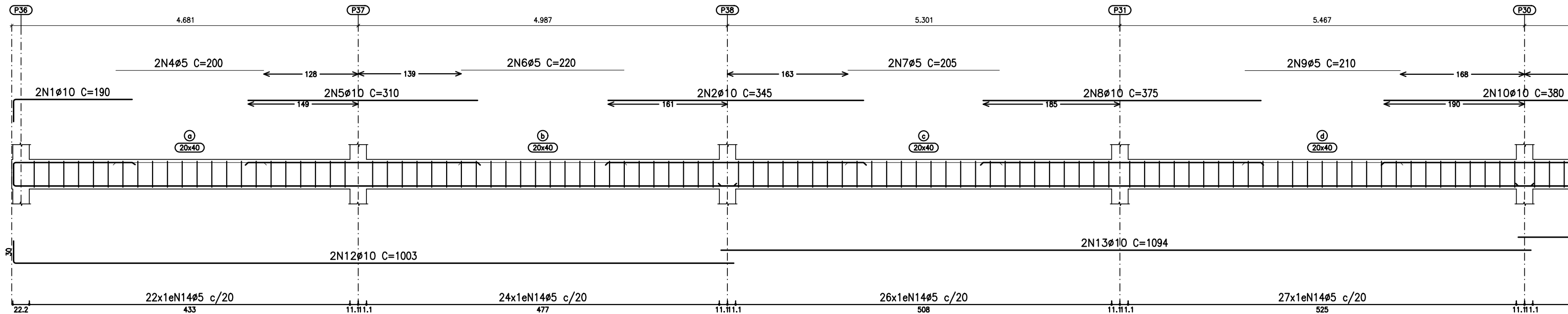


V 12



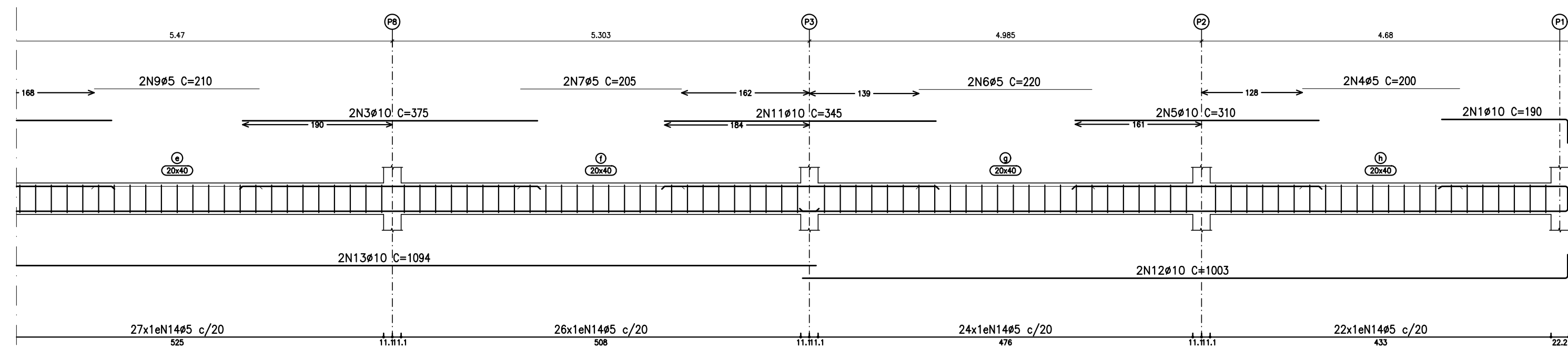
SEÇÃO NA VIGA

PARTE 1	PARTE 2
---------	---------



SEÇÃO NA VIGA

PARTE 1 PARTE 2



IMPORTANTE:
COMO PODE SER VERIFICADO NAS FORMAS A
EXISTÊNCIA DE VIGAS CURVAS, FAZ-SE NECESSÁRIO
ADAPTAR AS ARMADURAS LONGITUDINAIS DAS VIGAS
ASSIM COMO DAS LAJES. ASSIM SENDO, NÃO É
RECOMENDADO A COMPRA DE AÇO CORTADO E
DOBRADO PARA ESTA OBRA.

1. MEDIDAS EM cm.
2. CONCRETO $f_{ck} = 25,0$ MPa, EXCETO QUANDO INDICADO.
3. MÓDULO DE ELASTICIDADE SECANTE MÍNIMO DO CONCRETO ANTES DA DESFORMA = 23,8 GPa.
4. MANter CURA ÚMIDA DAS LAJES POR NO MÍNIMO 5 DIAS APÓS A CONCRETAGEM.
5. AS ESTRUTURAS DO PAVIMENTO REPRESENTADO NESTE DESENHO FORAM PROJETADAS PARA SUPORTE DOS SEGUINTEs CARREGAMENTOS:
 - 5.1 - PESO-PRÓPRIO ESTRUTURAL ($\gamma_c = 2,5$ tf/m³)
 - 5.2 - REVESTIMENTO TOTAL = 0,10 tf/m²
 - 5.3 - SOBRECARGA DE UTILIZAÇÃO (NBR-6120) = 0,15 tf/m²
 - 5.4 - ALVENARIAS CONFORME ARQUITETURA ($\gamma_a = 1,3$ tf/m³)
6. AS LAJES E VIGAS DEVERÃO SER IMEDIATAMENTE RECORRADAS APÓS DESFORMA
7. RECOBRIMENTO DOS FERROS :
 - 2,5 cm (PILARES E VIGAS) ; 2,0 cm (LAJES E ESCADAS) ;
 - 3,5 cm (ESTRUTURAS EM CONTATO COM O SOLO), EXCETO BLOCOS (4 cm).
8. AS MEDIDAS APRESENTADAS EM PROJETO DEVERÃO SER CONFERIDAS IN LOCO JUNTAMENTE COM O PROJETO ARQUITETÔNICO .
9. O PROJETISTA NÃO SE RESPONSABILIZA POR EVENTUAIS ALTERAÇÕES DESTE PROJETO DURANTE SUA EXECUÇÃO. QUALQUER MODIFICAÇÃO, O MESMO DEVE SER CONTACTADO.
10. ESTE PROJETO FOI BASEADO EM INFORMAÇÕES FORNECIDAS PELO LEVANTAMENTO PLANIALTIMÉTRICO.
11. QUALQUER MODIFICAÇÃO OU DÚVIDA DEVERÁ SER IMEDIATAMENTE COMUNICADA POR ESCRITO AO
12. PROJETISTA.
13. PARA MANter A ARMÇÃO NA POSIÇÃO CORRETA UTILIZAR "ARANHAS" REGULARMENTE ESPAÇADAS.
14. FORMA DE MADEIRA COMPENSADA TIPO MADEIRIT 12mm, PLASTIFICADA.
15. PARA DEMAIS INFORMAÇÕES E ANÁLISES, CONSULTAR MEMORIAL DESCRITIVO E PLANILHA ORÇAMENTÁRIA.

1	INSERÇÃO DE NOTA EXTRA (IMPORTANTE)				SET/21	RICARDO			
0	EMISSION INICIAL				AGO/21	RICARDO			
REV	DESCRIÇÃO				DATA	EXEC.	VERIF.	APROV.	
CONTRATADA:									
<div>VIABOZ EIRELI</div> <div></div>							RESPONSÁVEL TÉCNICO: JOSE HENRIQUE R. BAESSE		
							REF.: CREA: 53341/D		
							ASS.: 		
							AUTORIA DO PROJETO: RICARDO RATTON DE ALMEIDA		
							REF.: CREA: 203.167/D		
							ASS.: 		
CONTRATANTE:		PREFEITURA DE SANTA LUZIA CNPJ 18.715.409/0001-50							
PROGRAMA:		FONTE OLHOS DE LUZIA							
MUNICIPIO/ÁREA:		RUA OSWALDO CRUZ COM AV. ÁLVARES CABRAL SANTA LUZIA - MG							
TITULO:		PROJETO ESTRUTURAL FONTE OLHOS DE LUZIA ARMACÃO DAS VIGAS DE FUNDAÇÃO							
DATA:		AGOSTO/2021			ESCALA:		INDICADA		PRANCHA:
ARQUIVO:		PREF.SANTA_LUZIA_FONTE_EST_V1.dwg						06/17	